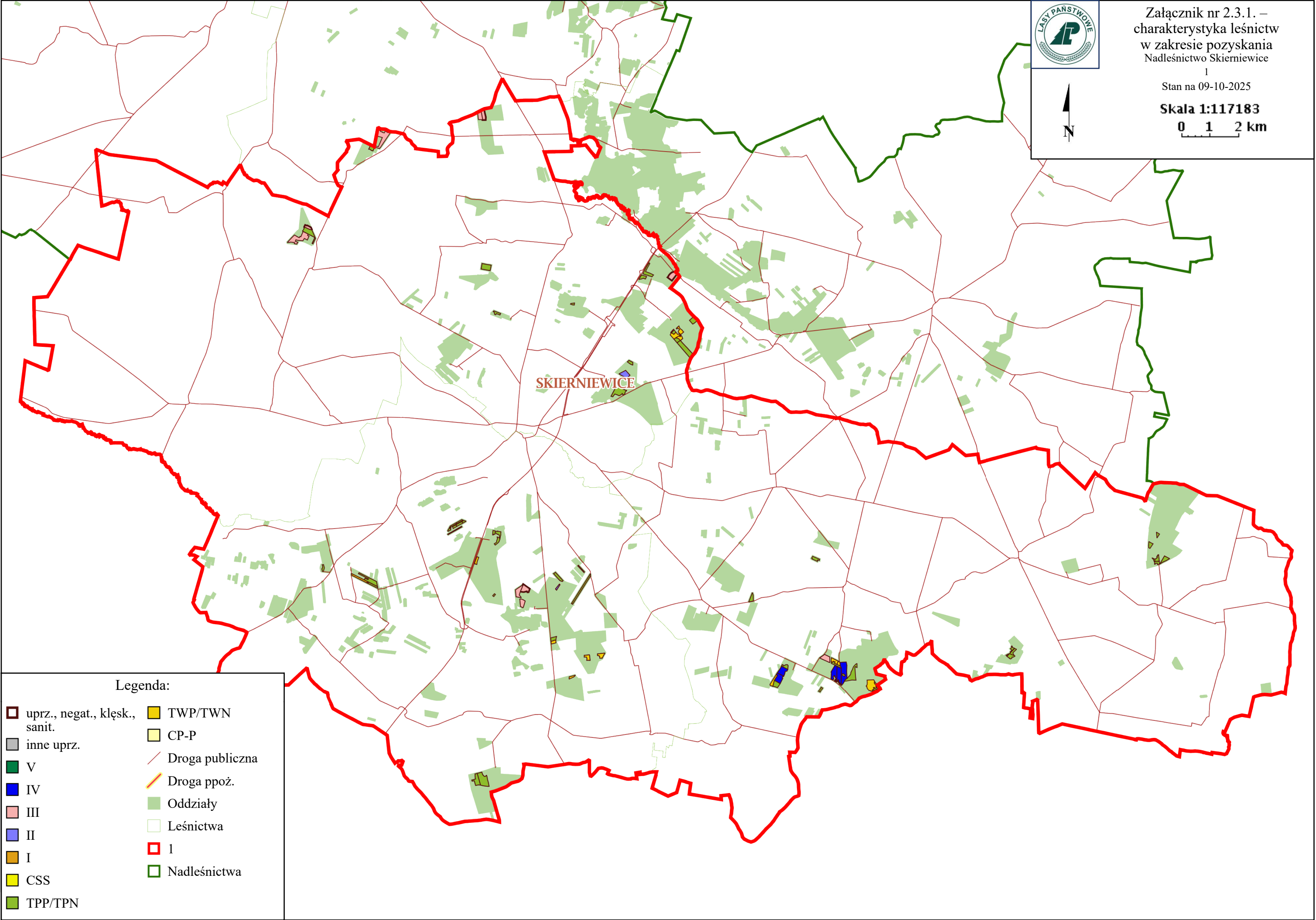




Załącznik nr 2.3.1. –
charakterystyka leśnictw
w zakresie pozyskania
Nadleśnictwo Skierniewice

1
Stan na 09-10-2025

Skala 1:117183
0 1 2 km



Legenda:

- | | |
|-------------------------------|-----------------|
| uprz., negat., klęsk., sanit. | TWP/TWN |
| inne uprz. | CP-P |
| V | Droga publiczna |
| IV | Droga ppoż. |
| III | Oddziały |
| II | Leśnictwa |
| I | 1 |
| CSS | Nadleśnictwa |
| TPP/TPN | |

| | | |
|---|-----|---|
| Udział (m3) drewna iglastego [%] | 79 | % |
| Udział (m3) drewna optymalnego do pozyskania w technologii maszynowej [%] | 63 | % |
| Udział (m3) rębni pierwszych w cięciach rębnych ogółem [%] | 0,0 | % |
| Udział (m3) drewna pozyskiwanego z pozycji ze współczynnikiem > 1 [%] | 46 | % |
| Udział (m3) drewna zerwanego ze współczynnikiem > 1 [%] | 22 | % |
| Udział (m3) drewna kłodowanego (WK) iglastego w drewnie W iglastym [%] | 84 | % |
| Udział (m3) S2 krótkiego (poniżej 1,5 mb) w S2 [%] | 0,8 | % |